

# ChatGPT tijdens het werk

---

Maatwerktraining voor Gemeenten

Samenwerking CLOK en Space Innovation - Jules Lancee



Space Innovation



# Uitgangspunten

---

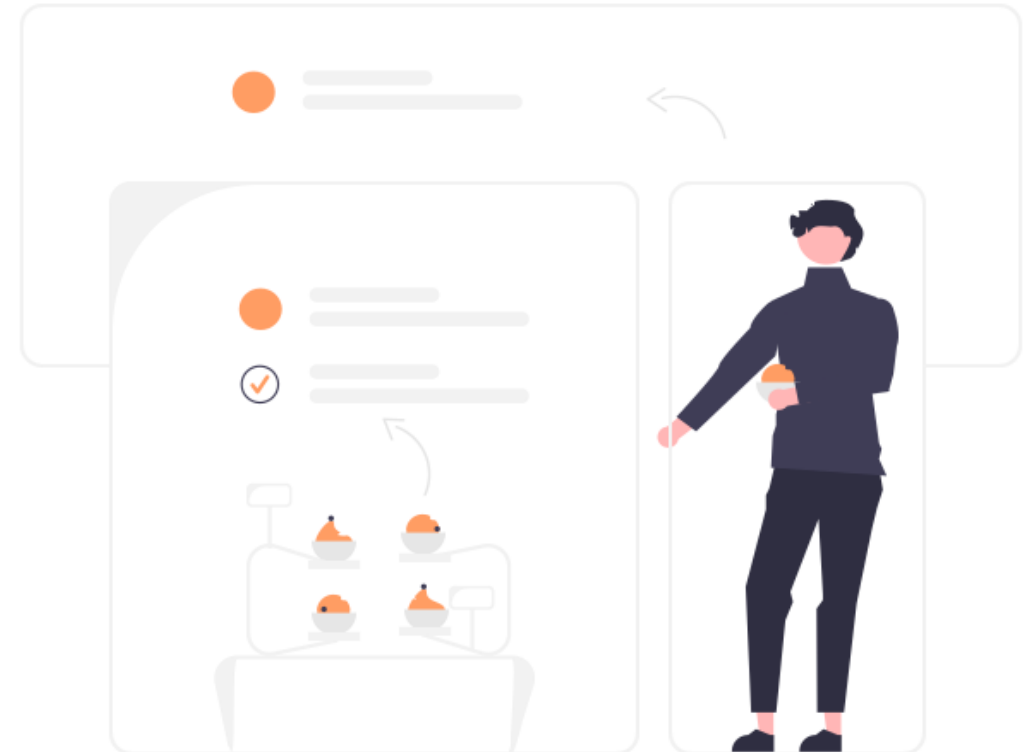


- ✔ **Toegankelijk:** geen (technische) voorkennis nodig
- ✔ **Interactief:** hands-on oefeningen ontworpen om deelnemers actief te betrekken
- ✔ **Praktijkgericht:** toegepast op het eigen werkveld in dagelijkse werkzaamheden
- ✔ **Maatwerk:** werken met materiaal dat jouw gemeente gebruikt





1. Korte niet-technische geschiedenis van AI
2. ChatGPT: hoe werkt het? Taken, Rollen, Stijlen
3. Ethiek in AI? Bias, privacy en verantwoordelijkheid
4. AI en de toekomst van werk: hoe zet je het in?
5. Aan de slag met casussen
6. Tips & Tricks: hoe efficiënt gebruiken?
7. En nu verder?



# Introductie: AI en ChatGPT

---



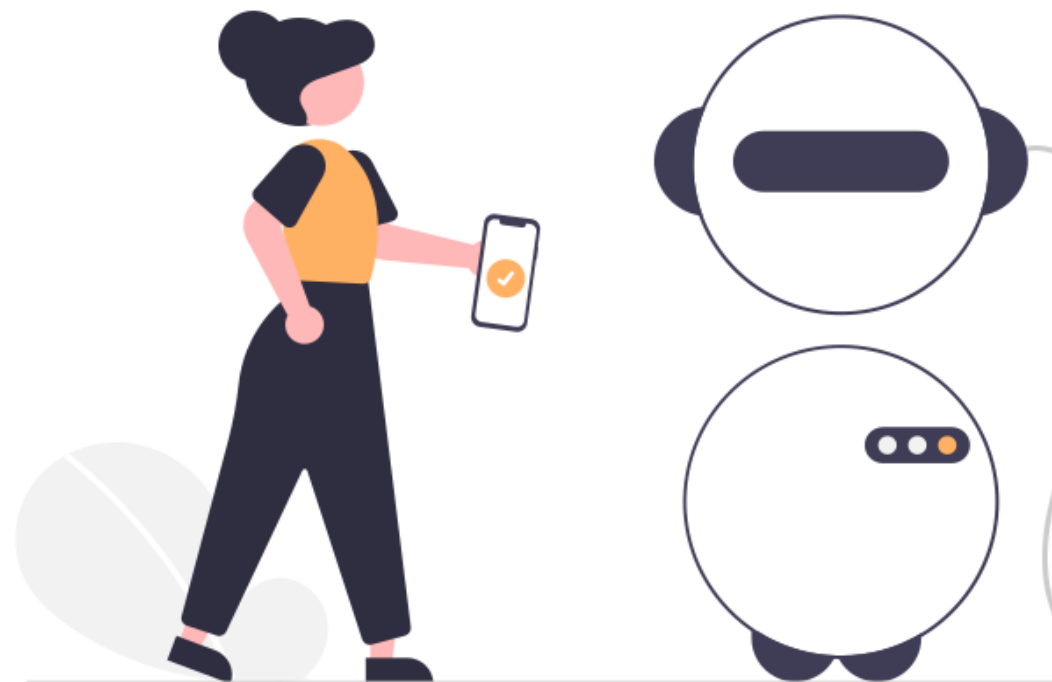
- ✓ Algemene niet-technische uitleg over AI machine learning en hoe OpenAI's ChatGPT werkt.
- ✓ Basisprincipes en -begrippen: wat is een prompt?
- ✓ Wat kun je met deze nieuwe technologie in jouw gemeente?



# Eerste Ervaringen met ChatGPT



- ✓ Overzicht van mogelijke taken, rollen en stijlen die ChatGPT kan aannemen.
- ✓ **Oefenen:** Experimenteren met het voeren van een paar basisgesprekken.
- ✓ Persoonlijke begeleiding bij gespreksvoering.



# Ethiek in AI?

---



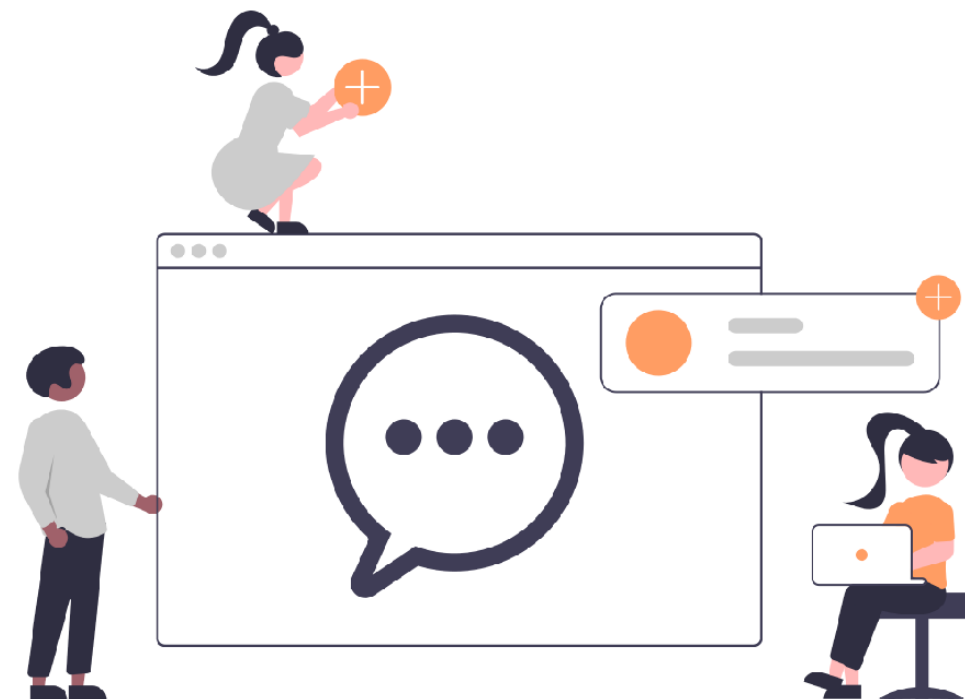
- ✔ Dieper ingaan op de ethische overwegingen van het gebruik van AI.
- ✔ De toekomst van werk: hoe zet je AI in bij jouw gemeente?
- ✔ Plenair bespreken van privacy, bias, en verantwoordelijkheid.



# Casussen uit het werkveld



- ✔ We kijken naar typische documenten, rapporten, raadsbrieven, vergunningen beleid, subsidieregelingen of andere activiteiten uit de praktijk van de gemeente.
- ✔ **Oefenen:** Deelnemers werken in tweetallen aan een specifieke werksituatie om een oplossing te bedenken waarbij ze ChatGPT kunnen gebruiken.
- ✔ Presentatie oplossingen aan de groep.



# Efficiënt gebruik van ChatGPT

---



- ✓ Technieken voor het stellen van vragen: Hoe geef je een duidelijke opdracht aan ChatGPT?
- ✓ Slimme tips en trucs om het maximale uit het gebruik van ChatGPT te halen.
- ✓ **Oefenen:** Deelnemers oefenen met geleerde technieken – eerst met vooraf gedefinieerde vragen, vervolgens met hun eigen vragen.





# Vorbereiding

---



De training wordt in overleg met CLOK voorbereid en toegespitst op de werkomgeving van de gemeente:

- ✔ Welke medewerkers nemen deel aan de training?
- ✔ Welk type werkzaamheden voeren zij uit?
- ✔ Welke vraagstukken spelen er rond AI bij jullie gemeente?
- ✔ CLOK Academie gaat graag in gesprek om een passende maatwerktraining te organiseren!

